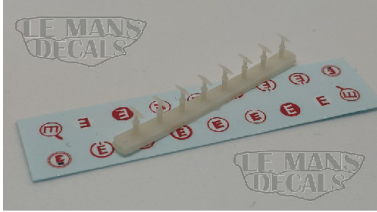




2025-03-13 - 18:53:37



Rf. 3DP002

P/N.

## Corta Incendio Tipo 1

### INSTRUCCIONES DE USO INTERRUPTORES:

1Â° Pintar del color correspondiente cada una de las partes de la pieza.

2Â° Taladramos en el lugar correspondiente de la maqueta con una broca de precision o similar, y colocamos la calca correspondiente.

3Â° Una vez seca la pintura, cortamos el interruptor par separarlo de su base, y con un poco de pegamento la situamos en su lugar correcto.

Â

### INSTRUCCIONES DE USO CALCA:

1Â° Recortar cerca del dibujo sin cortarlo.

2Â° Sumergir la calca en agua por 3-5 segundos y dejarla reposar sobre un papel absorbente unos 25-30 segundos. Despues, la calca se desprendera del soporte facilmente.

3Â° Manipulandola lo menos posible, se colocara en su sitio, y ayudados por un pincel la adaptaremos.

4Â° Secar el resto de agua con un papel absorbente.

5Â° Aplicar Micro Sol y/o Micro Set segun necesidad y dejar secar. Por ultimo, aplicar una ligera capa de barniz segun se estime oportuno.

\*\* Esta Ficha es de caracter INFORMATIVO y carece de calidad contractual, los precios, existencias y referencias puede variar en el momento de formalizarlo en Pedido.